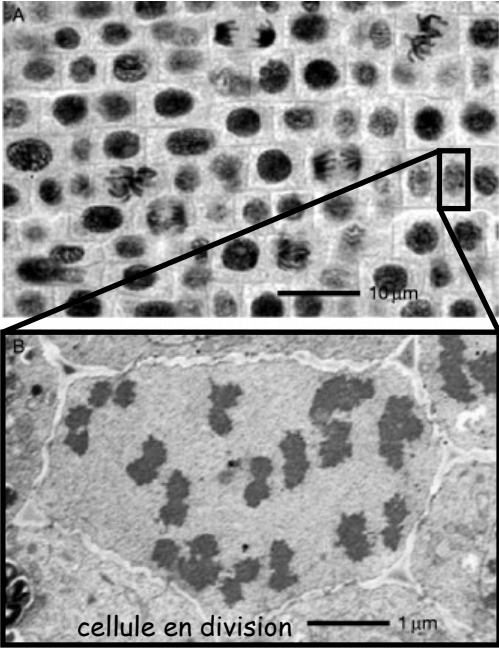


L'ADN dans tout ses états

1/ épithélium d'apex de jacinthe



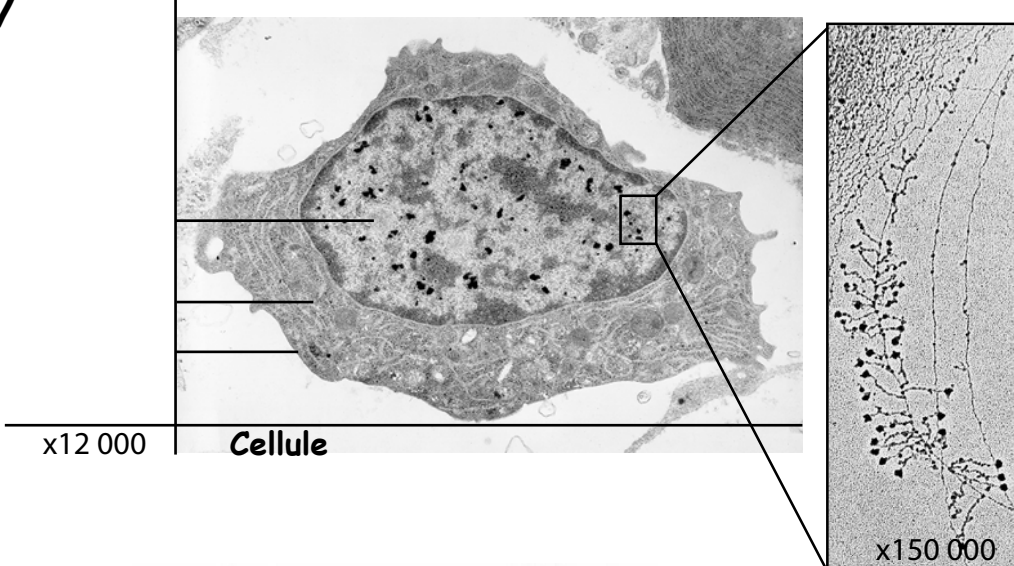
Doc 1/ L'apex de jacinthe est la zone où pousse la racine de la plante. En regardant l'image de gauche que pouvez-vous dire de l'apex de jacinthe, en particulier des cellules qui le compose.

Doc 2/ a) complétez la légende et redessiner le pourtour du noyau.
b) à quoi correspond la partie agrandie

Doc 3/ a) complétez les légendes
b) à quoi correspond la zone agrandie 25 000 fois
c) à quoi correspond la partie agrandie 150 000 fois
d) à partir de vos observations de quoi est composé un chromosome

Que pouvez-vous conclure à propos de ces images, quand à l'ADN et sa répartition dans les cellules.

2/



3/

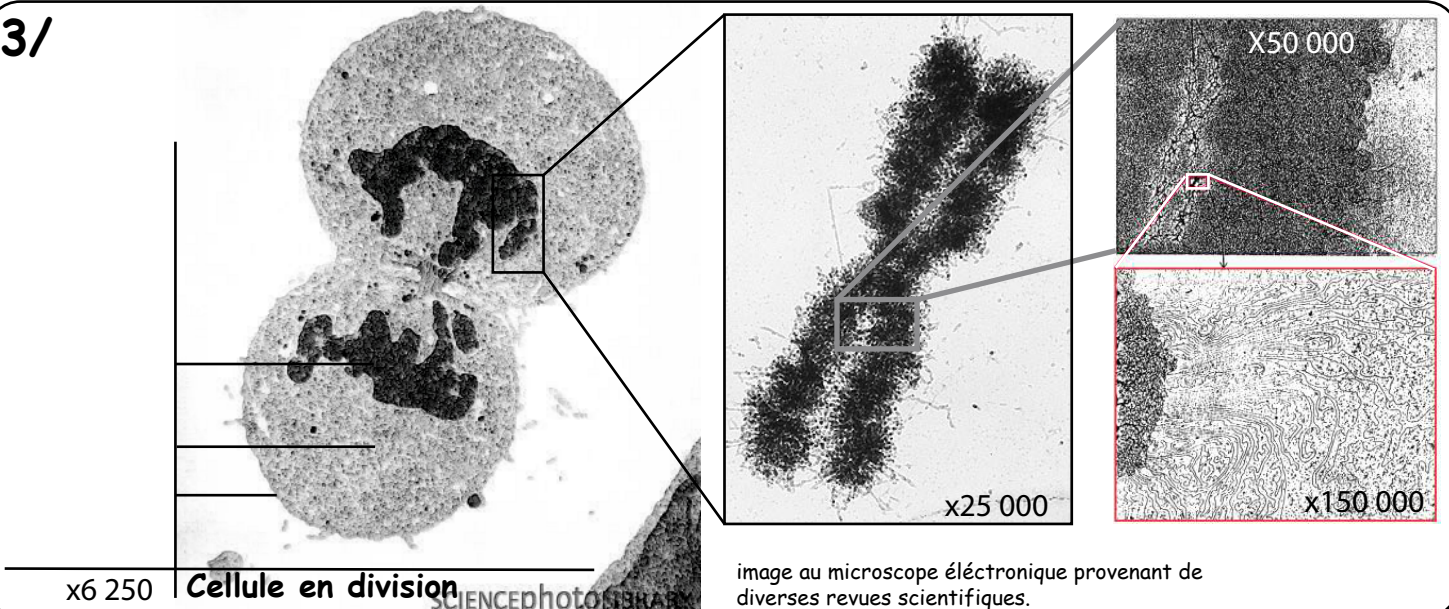


image au microscope électronique provenant de diverses revues scientifiques.